



# Η πρωτοβουλία ΕΡΑΗ

## Εργαλεία καταπολέμησης Ενεργειακής Φτώχειας

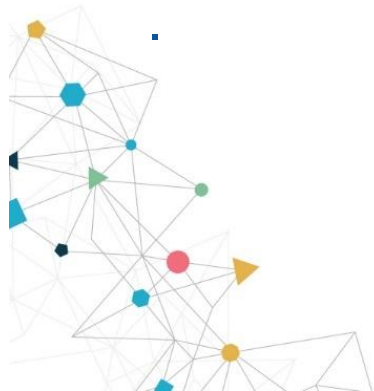
**Χρήστος Παπάντος**

*Μηχανικός Χωροταξίας, Πολεοδομίας &  
Περιφερειακής Ανάπτυξης, MSc, MBA - Ανατολική  
Α.Ε.*

# Ένεργειακή Φτώχεια

Σύμφωνα με την Ευρωπαϊκή Επιτροπή:

*«η κατάσταση κατά την οποία ένα νοικοκυριό ή ένας ιδιώτης δεν διαθέτει τα μέσα για να αναζητήσει στοιχειώδεις ενεργειακές υπηρεσίες (θέρμανση, ψύξη, φωτισμός, κινητικότητα και ηλεκτρισμός) που εξασφαλίζουν ένα αξιοπρεπές βιοτικό επίπεδο»*



# Ενεργειακή φτώχεια: Ένα σύνθετο φαινόμενο

Θέρμανση



Ψύξη



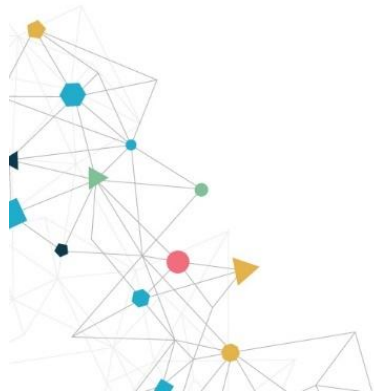
Ευάλωτοι  
καταναλωτές



Ευεξία



Κοινωνική ένταξη

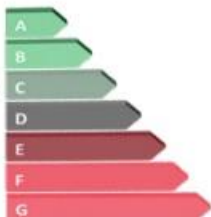


Low income



Χαμηλό εισόδημα

Χαμηλή ενεργειακή κλάση κτιρίων



Energy efficiency

Ευάλωτοι Καταναλωτές



Υψηλές τιμές ενέργειας



Energy prices

# Εν συντομία

## Ο Συμβουλευτικός Κόμβος Ενεργειακής Φτώχειας (ΕΡΑΗ)

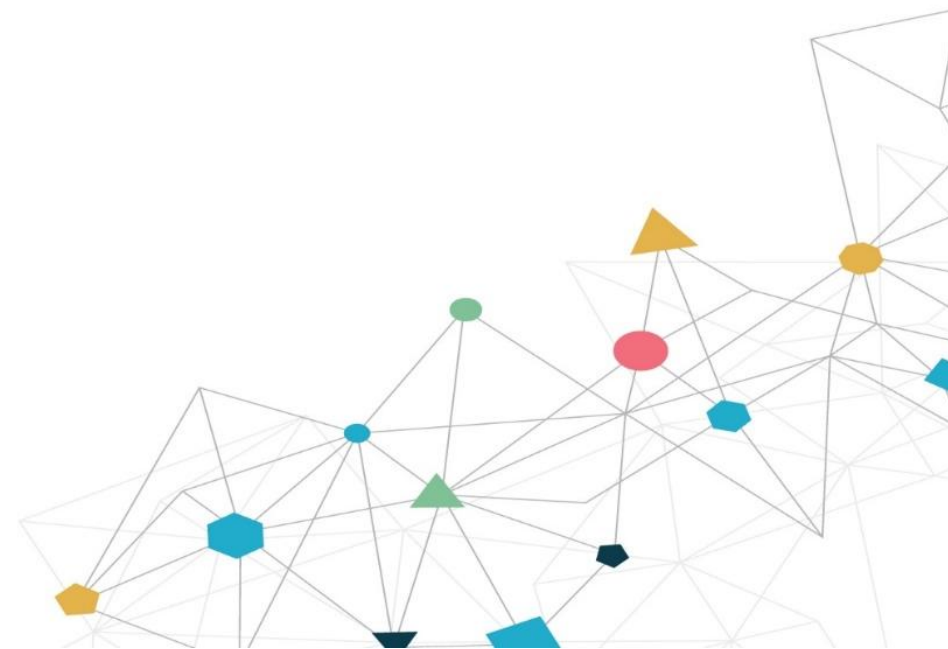
είναι μία πρωτοβουλία της Ευρωπαϊκής Επιτροπής και αποτελεί ένα συνεργατικό δίκτυο με στόχο την εξάλειψη της ενεργειακής φτώχειας και την επιτάχυνση της δίκαιης ενεργειακής μετάβασης των ευρωπαϊκών Δήμων.

Αποστολή  
ή

Να αποτελέσει την κεντρική πλατφόρμα εμπειρογνωμοσύνης για την Ενεργειακή Φτώχεια στην Ευρώπη



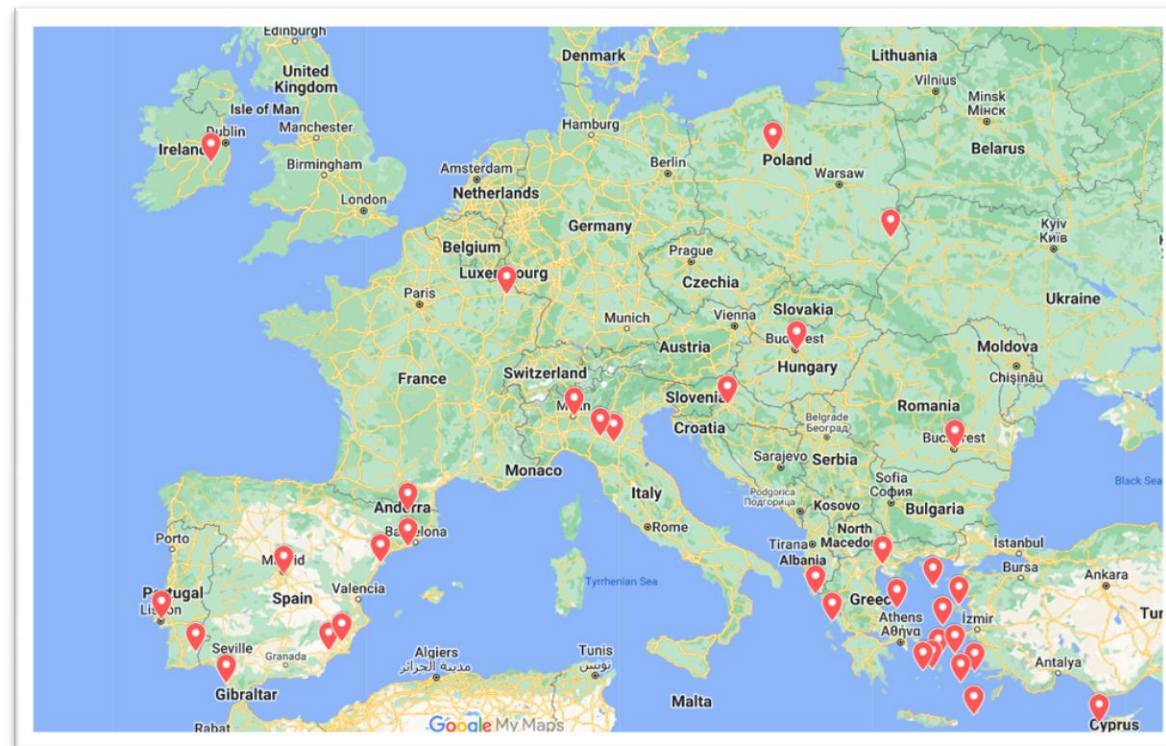
# Η εργαλειοθήκη του ΕΡΑΗ



# Προσκλήσεις για Τεχνική Υποστήριξη

## Αποτελέσματα 1<sup>ης</sup> Πρόσκλησης (2022)

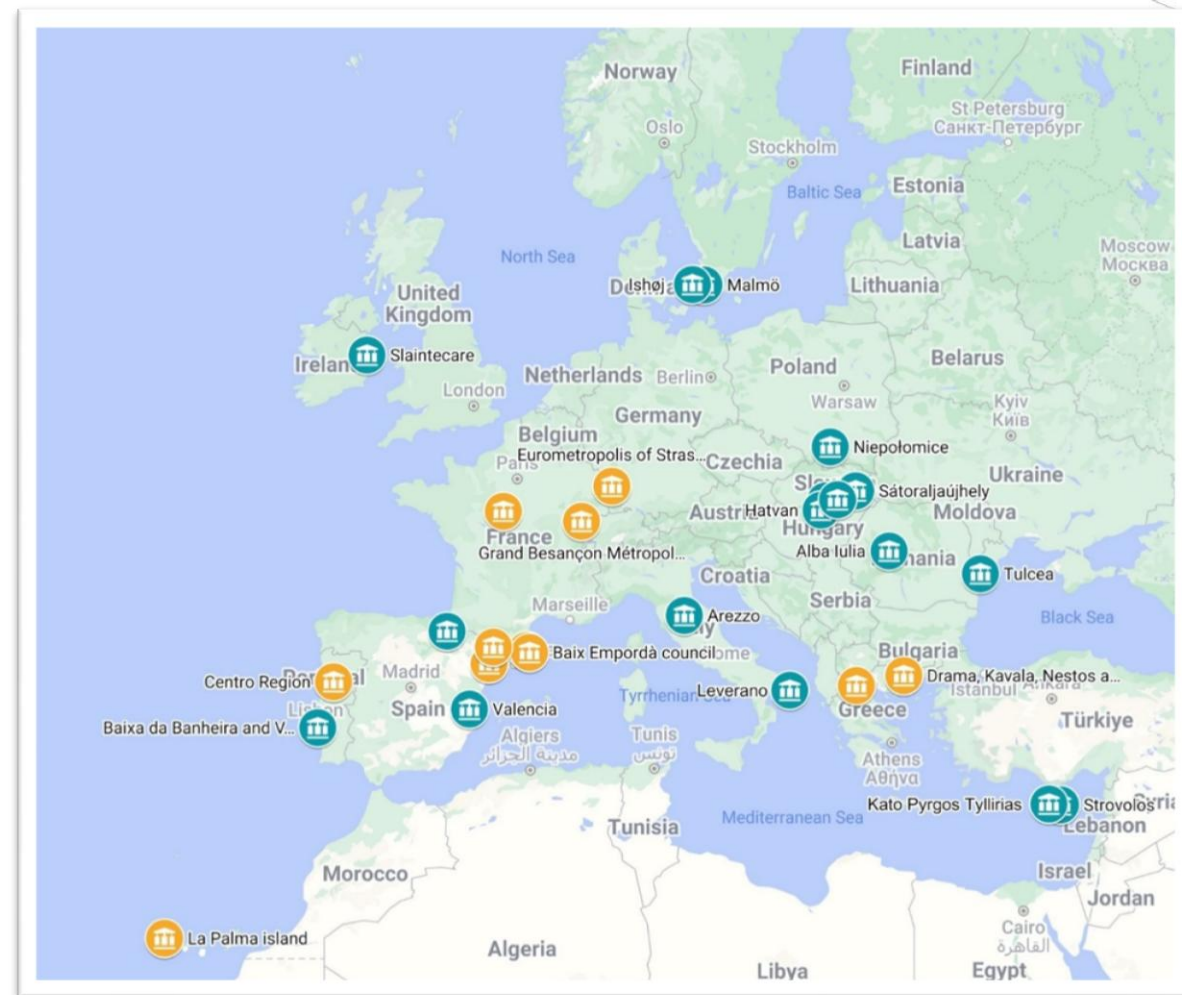
- 23 προτάσεις εγκρίθηκαν
- 34 Δήμοι έλαβαν υποστήριξη για 9 μήνες





## Αποτελέσματα 2<sup>ης</sup> Πρόσκλησης (2023)

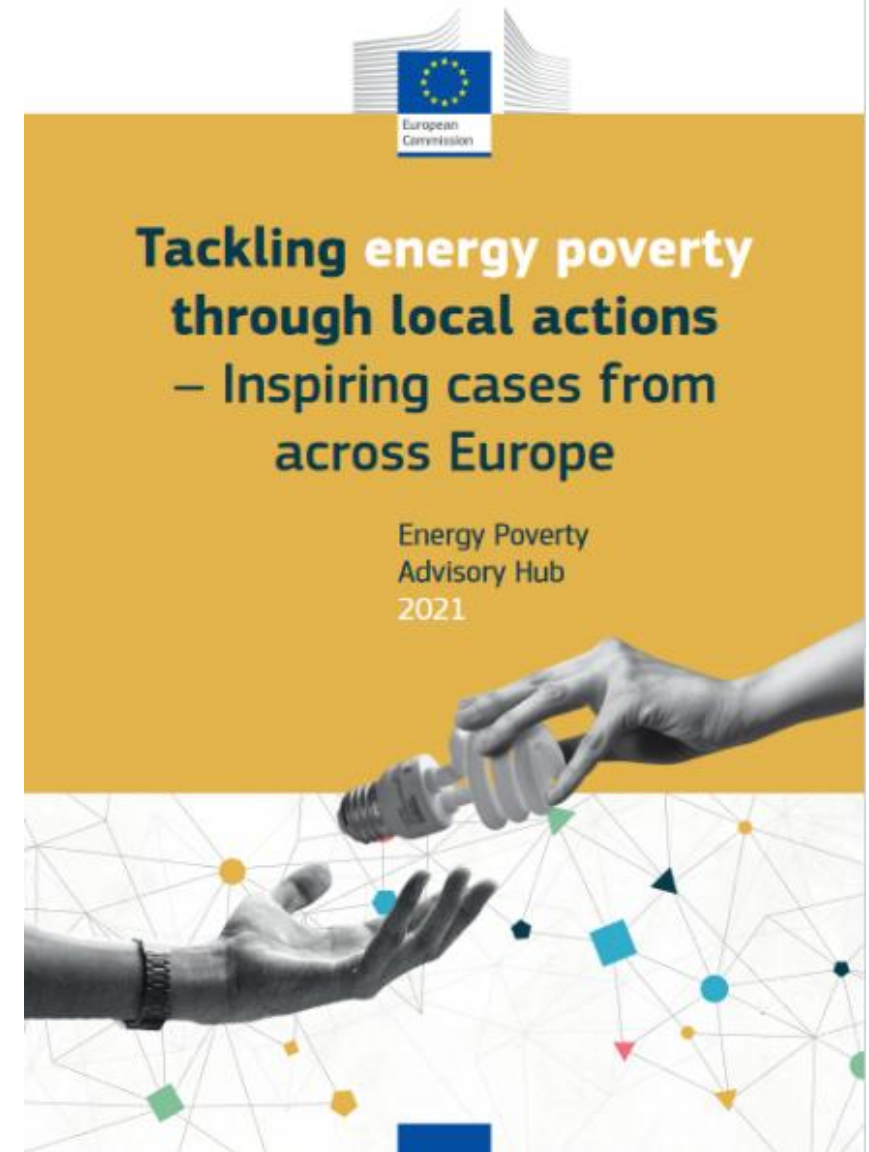
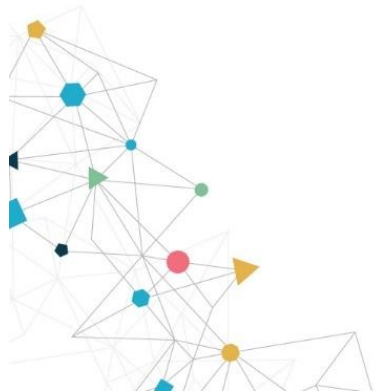
- 30 προτάσεις εγκρίθηκαν
- 51 Δήμοι έλαβαν υποστήριξη για 9 μήνες





Η έκθεση «**Αντιμετώπιση της ενεργειακής φτώχειας μέσω τοπικών δράσεων – Περιπτώσεις έμπνευσης από όλη την Ευρώπη**» παρουσιάζει 24 καλές πρακτικές που αφορούν:

- \* δράσεις επικοινωνιακές
- \* δράσεις συμβουλευτικές
- \* δράσεις ευαισθητοποίησης
- \* επεμβάσεις ανακαίνισης σε κτήρια κατοικίας



**Ο Χάρτης ΕΡΑΗ δείχνει συγκεντρωτικά 150+ εφαρμοσμένες πρακτικές καταπολέμησης της ενεργειακής φτώχειας σε χώρες εντός και εκτός Ευρώπης (Ασία, Αμερική, Ωκεανία).**

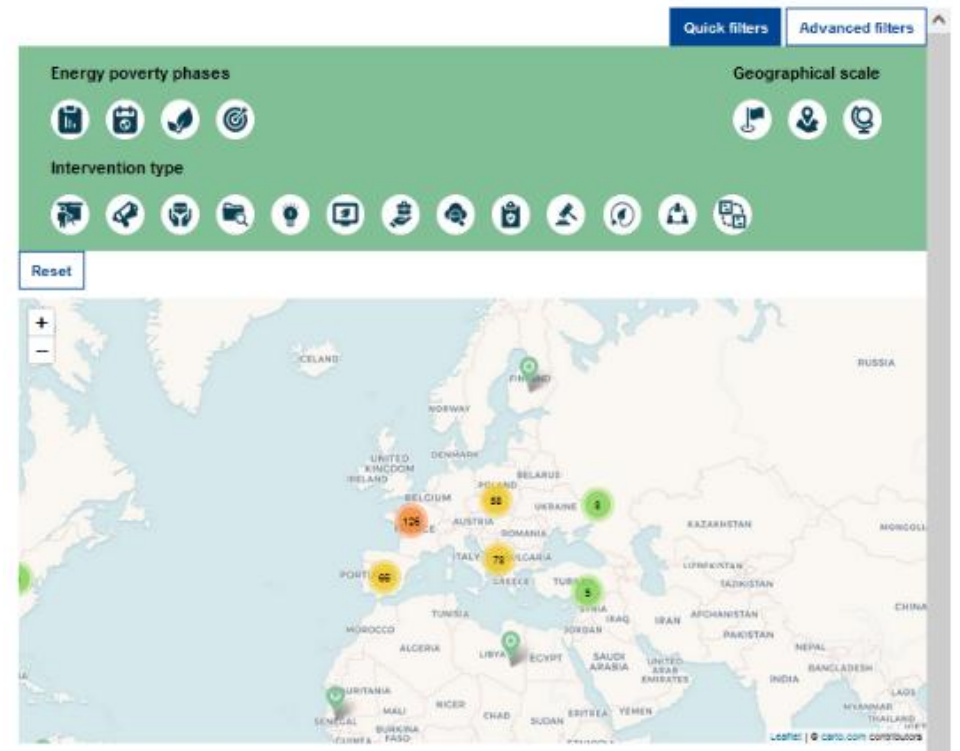
**Χωρίζεται σε θεματικές:**

- \* Δράσεις ανά χώρα
- \* Δράσεις ανά είδος project
- \* Δράσεις ανά κλίμακα (τοπικές, ή εθνικές)
- \* Δράσεις ανά στάδια αντιμετώπισης ενεργειακής φτώχειας (διάγνωση, σχεδιασμός, υλοποίηση)

## ΕΡΑΗ ATLAS

The Energy Poverty Advisory Hub has collected more than 200 inspirational cases during a research period that took place in 2021. The EPAH ATLAS is an online interactive database that allows visitors to discover local and international projects as well as measures addressing energy poverty across the world. Visitors can explore the interactive map, view a list of all projects and read more information about any case. A list of quick and advanced filters allows visitors to browse through the cases in an easy and effective way.

Is your case, project or measure, not part of the EPAH ATLAS yet? [Submit your work](#). Download [the submission template](#), fill in all the relevant information and send it to the EPAH helpdesk at: [info@energy-poverty.eu](mailto:info@energy-poverty.eu). Your case will be added to the EPAH ATLAS. If your project/measure is already part of the database but wish to submit changes, you can contact the EPAH helpdesk too.



[https://energy-poverty.ec.europa.eu/discover/epah-atlas\\_en](https://energy-poverty.ec.europa.eu/discover/epah-atlas_en)

# Η Βάση Δεδομένων Δεικτών

- Διαδραστική βάση δεδομένων
- Δεδομένα για όλες τις χώρες της ΕΕ
- Σύγκριση ανά έτος και ανά χώρα

Browse data by indicator or by country

by indicator

by country

Browse data by indicator

Inability to keep home ade

Disaggregate data by

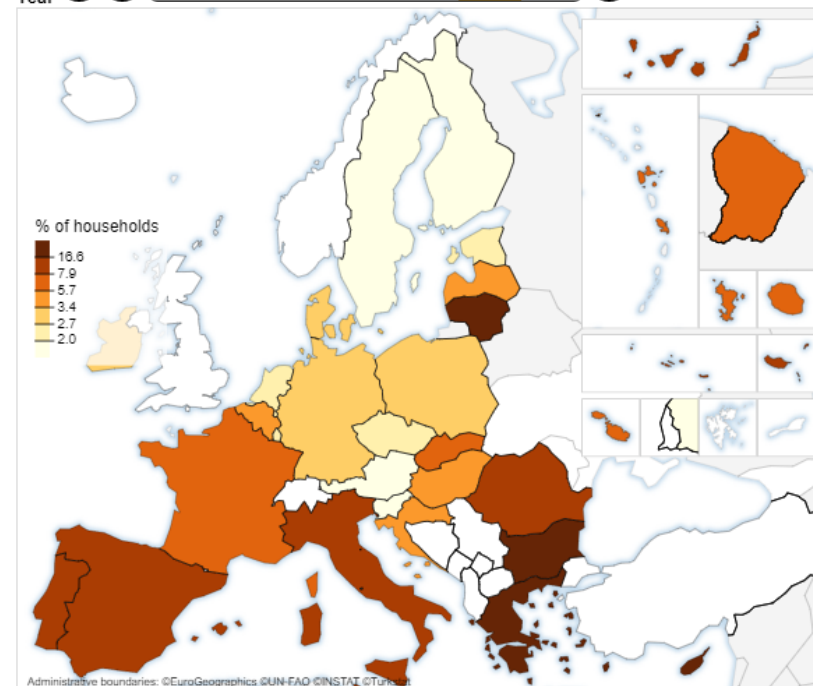
No disaggregation - Coun

## Inability to keep home adequately warm

No disaggregation - Country average

The inability to keep home adequately warm indicator represents the share of (sub-) population /households not able to keep their home adequately warm, based on the question "Can your household afford to keep its home adequately warm?".

Year ▶◀ 2016 2017 2018 2019 2020 2021 2022 ▶▶



Unit % of households OR % of population

Source EU-SILC and JRC

Last update 2021

Download

Dataset: [CSV](#) / [EXCEL](#)

Map: [PNG](#)

Map, graph and info: [PDF](#)

Compare countries

Select an item

### Bear in mind

This indicator refers to an individual's perception of 'adequately' which may differ from one country to another or between age-groups, etc. The indicator only refers to the warmth and does not cover summer energy poverty. The indicator does not provide information on the causes for the inability; hence it should be analyzed together with other indicators, such as energy expenditures, for identifying potential causes. [Learn more](#)

Το μάθημα «Εισαγωγή στην Ενεργειακή Φτώχεια και τον ΕΡΑΗ» παρέχεται δωρεάν online και διαρκεί 1 ώρα.

Απευθύνεται σε όλους τους ενδιαφερόμενους φορείς και πρόσωπα σχετικά με την καταπολέμηση της ενεργειακής φτώχειας.

Προσφέρεται στα Αγγλικά, Ιταλικά και Ισπανικά με ελληνικούς υπότιτλους



### Introduction to energy poverty and the EPAH – Introductory course

The "Introduction to energy poverty and the EPAH – *Introductory course*" is a short course open to all stakeholders interested in addressing energy poverty. It provides an overview of energy poverty from a practical-political perspective.


The course is open to all, and no prerequisites are needed.


The duration is approximately one hour and is made up of six lessons divided into three modules, which can be taken individually. Participants that complete all the modules will receive a course certificate.

The course is available in English with subtitles in 23 European languages.

**Registration to the course is offered continuously.** Every 1st and 15th of each month, the registrations will be checked and accepted. The user will receive an automatic notification (via email) with the indications to access the online platform.

To follow the course, you need to create an account to the Energy Poverty Advisory Hub platform and sign up for the course.

 **Open to all**

 **Available now**

 **Estimated effort:** 1 hour

 **Alternative languages:**

Italian

Spanish

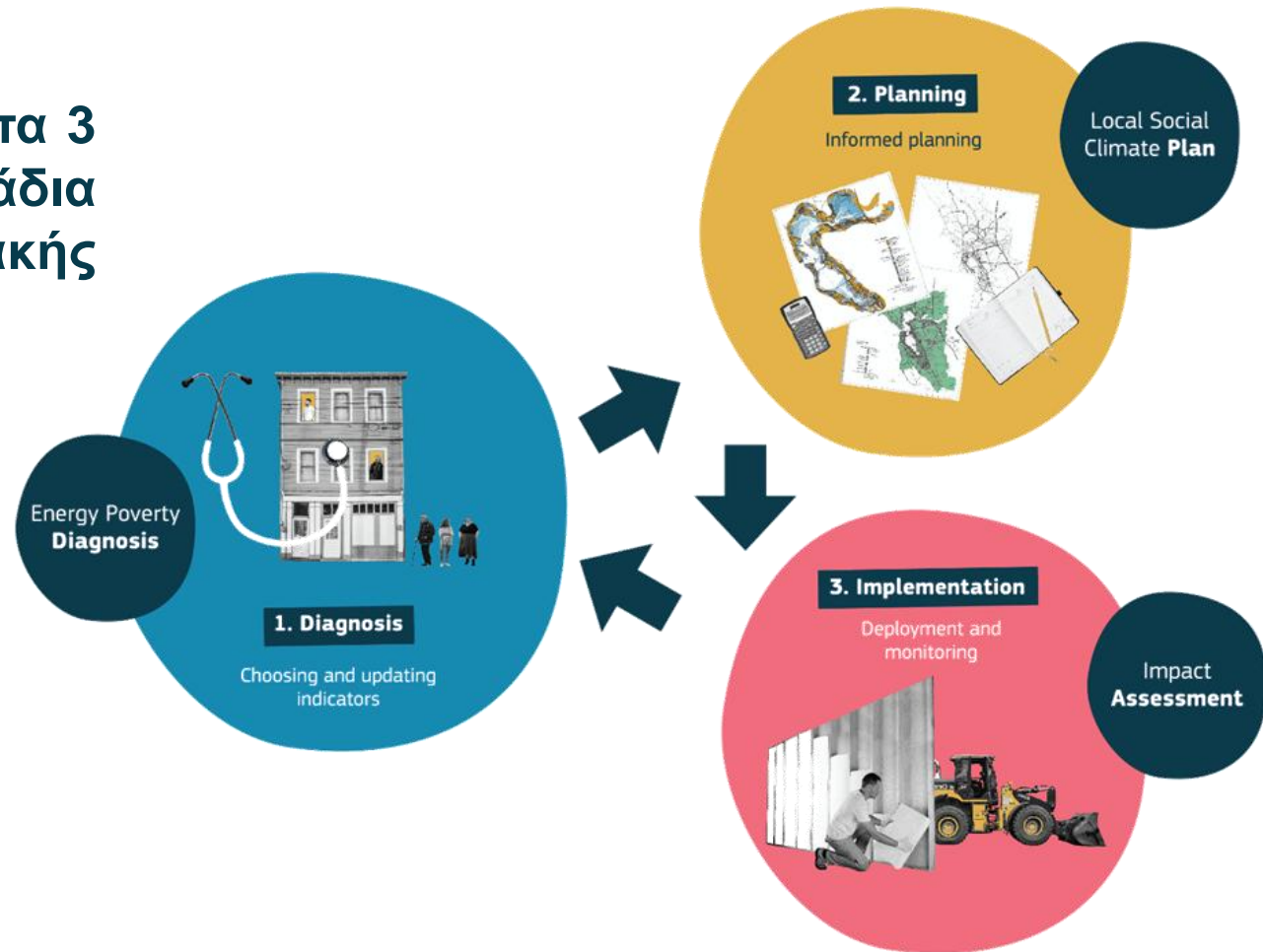
Join the course

<https://elearning.energy-poverty.eu/>

# Οι επιμορφωτικοί οδηγοί του ΕΡΑΗ

Τρεις οδηγοί που στοχεύουν στα 3 διαφορετικά στάδια καταπολέμησης της Ενεργειακής Φτώχειας:

1. Διάγνωση του προβλήματος
2. Σχεδιασμός λύσεων
3. Υλοποίηση δράσεων



# ΔΙΑΓΝΩΣΗ – 7 πρακτικά βήματα

## Βήμα 1<sup>ο</sup> – Κατανόηση της πολυπλοκότητας της Ενεργειακής Φτώχειας

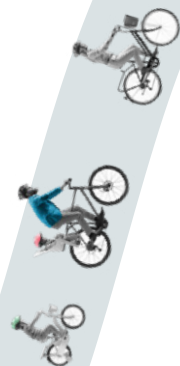
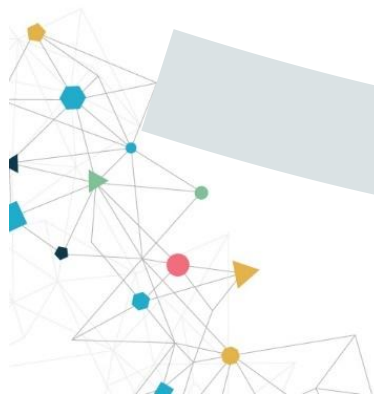
Στόχος: Η βαθύτερη κατανόηση του θέματος

- Διαβάστε οτιδήποτε σχετικό με τον ορισμό, τα αίτια, τους καταλυτικούς παράγοντες και τις επιπτώσεις της Ενεργειακής Φτώχειας
- Ξεκινήστε αποκτώντας πλήρη εικόνα για το πώς εκδηλώνεται η ενεργειακή φτώχεια σε δημοτικό επίπεδο.
- Δημιουργία μιας λίστας με όλους τους διαθέσιμους πόρους.

## Βήμα 2<sup>ο</sup> – Εντοπισμός και εμπλοκή των ενδιαφερόμενων μερών

Στόχος: Η δημιουργία μιας ομάδας εργασίας

- Ενώστε τις δυνάμεις σας με εσωτερικούς και εξωτερικούς παράγοντες
- Επικοινωνήστε με τοπικούς εμπειρογνώμονες, μικρές και μεσαίες επιχειρήσεις με παρουσία στην περιοχή ενδιαφέροντος κ.λπ., προκειμένου να εξετάσετε το ενδεχόμενο της συνεργασίας.





## Βήμα 3<sup>ο</sup> – Διατύπωση υπόθεσης εργασίας

Στόχος: Η προσθήκη επιπλέον στοιχείων στην αρχική παρατήρηση για μεγαλύτερη λεπτομέρεια

Δημιουργήστε μια λίστα με όλες τις υποθέσεις και αναλύστε τη βασιμότητά τους. Παράδειγμα:

Υπόθεση: Υποθέτουμε πως η γειτονιά Χ μπορεί να πλήττεται από ενεργειακή φτώχεια λόγω της κακής ποιότητας των κατοικιών.

## Βήμα 4<sup>ο</sup> – Προσδιορισμός των πληροφοριών που θα συλλεχθούν του αντικτύπου σε τοπικό επίπεδο

Προσδιορίστε μια δέσμη δεικτών που μπορούν να είναι κατάλληλοι για το τοπικό πλαίσιο αναφοράς σας, και αξιολογήστε αν μπορούν να συμβάλουν στην απάντηση της υπόθεσής σας. Οι 56 δείκτες ενεργειακής φτώχειας που έχουν προταθεί από το Σύμφωνο των Δημάρχων σε σύμπραξη με το ΕΡΑΗ αποτελούν μια καλή αφετηρία.



## Βήμα 5<sup>ο</sup> – Συλλογή δεδομένων

Στόχος: Η ενσωμάτωση των πληροφοριών που έχετε στη διάθεσή σας

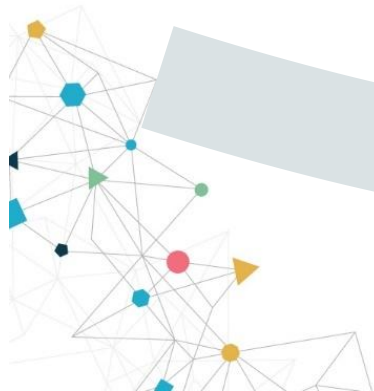
Είναι σημαντικό να εξασφαλίσετε τα δεδομένα να συνάδουν με ορισμένες βασικές αρχές, όπως τη γεωγραφική κατανομή. Τα δεδομένα και τα στοιχεία που συγκεντρώθηκαν θα πρέπει αφορούν την κλίμακα που εξετάζετε.

Προσοχή στην εγκυρότητα και αξιοπιστία των δεδομένων εάν δεν συλλέγονται από εσάς

## Βήμα 6<sup>ο</sup> – Επεξεργασία δεδομένων

Στόχος: Η σύνδεση της υπόθεσης, των δεικτών και των πληροφοριών μεταξύ τους

Αφού έχετε επιλέξει τους δείκτες και συλλέξει τα δεδομένα που τους αντιπροσωπεύουν καταλλήλως, είναι ώρα να επανεξετάσετε τις υποθέσεις που διατυπώσατε στο 3ο Βήμα.





# Βήμα 7<sup>ο</sup> – Ορισμός της Ενεργειακής Φτώχειας σε τοπικό επίπεδο

Στόχος: Η ολοκλήρωση της πρώτης φάσης με την καταγραφή της διαδικασίας και την κοινοποίηση βασικών πληροφοριών

Ολοκληρώστε τη διαδικασία της διάγνωσης συντάσσοντας μια δομημένη έκθεση στην οποία καταγράφεται η μεθοδολογία που ακολουθήθηκε, καθώς και τα βήματα που εκτελέστηκαν. Έτσι, θα μπορείτε να θυμάστε πιο εύκολα ό,τι έχει γίνει, ενώ η διαδικασία θα καταστεί πιο σαφής για έναν τρίτο που επιθυμεί να κατανοήσει τον τρόπο με τον οποίο πραγματοποιήσατε τη διάγνωση

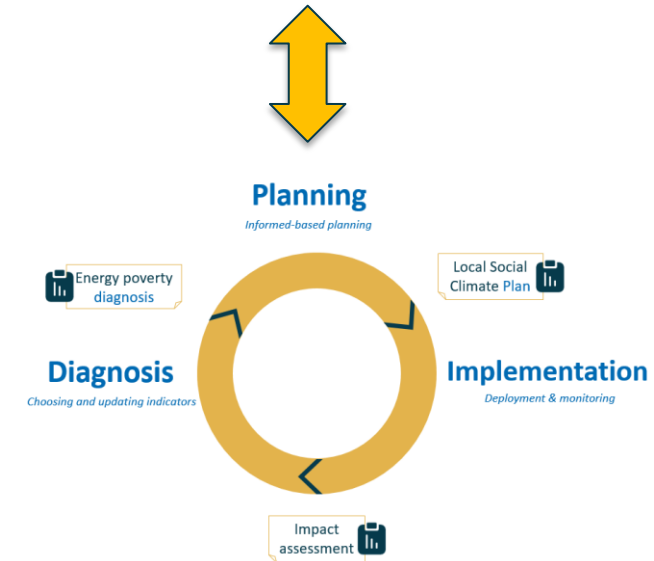


# ΣΧΕΔΙΑΣΜΟΣ

Αφού συλλεχθούν τα σχετικά δεδομένα, θα πρέπει να ενταχθούν οι όποιες στρατηγικές για την άμβλυση της ενεργειακής φτώχειας σε κάποιο υπάρχον ΣΔΑΕΚ (Σχέδιο Δράσης Αειφόρου Ενέργειας και Κλίματος) του Δήμου, εφόσον αυτό υπάρχει.

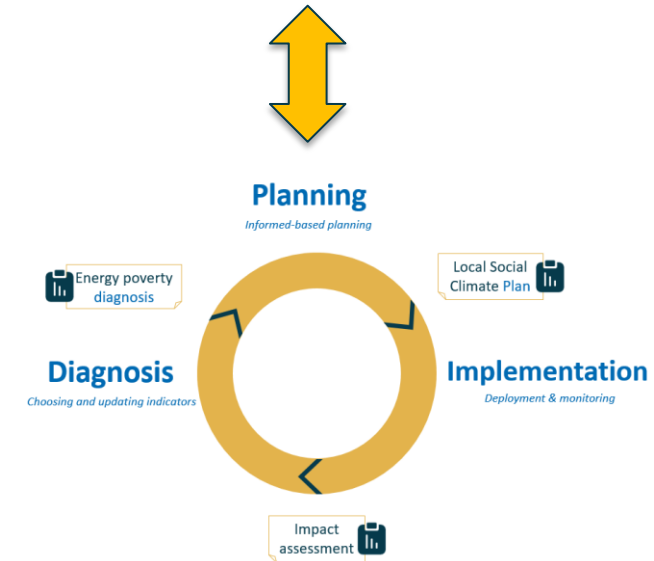
Το νέο, εμπλουτισμένο σχέδιο με λύσεις για την καταπολέμηση της ενεργειακής φτώχειας στον Δήμο θα φέρει και την κοινωνική διάσταση στον τίτλο, θα πρόκειται δηλαδή για ένα

«**Τοπικό Κοινωνικό Σχέδιο Δράσης Αειφόρου Ενέργειας**».



# ΥΛΟΠΟΙΗΣΗ

- Εξασφάλιση κονδυλίων
- Συνεργασία φορέων
- Αξιολόγηση αποτελεσματικότητας παρεμβάσεων
- Πιθανός ανασχεδιασμός



**Σας ευχαριστώ**

